

回答者のチームの応援年数の分布 (質問内容:あなたは何年間、そのチームを応援していますか。)

(1) 全体

年	全体	
	n	割合
0～	25	1.8%
1～5	354	26.0%
6～10	282	20.8%
11～20	264	19.4%
21～30	160	11.8%
31～40	132	9.7%
41～50	101	7.4%
51～60	35	2.6%
61～	6	0.4%
合計	1359	100.0%

(2) パ・リーグ

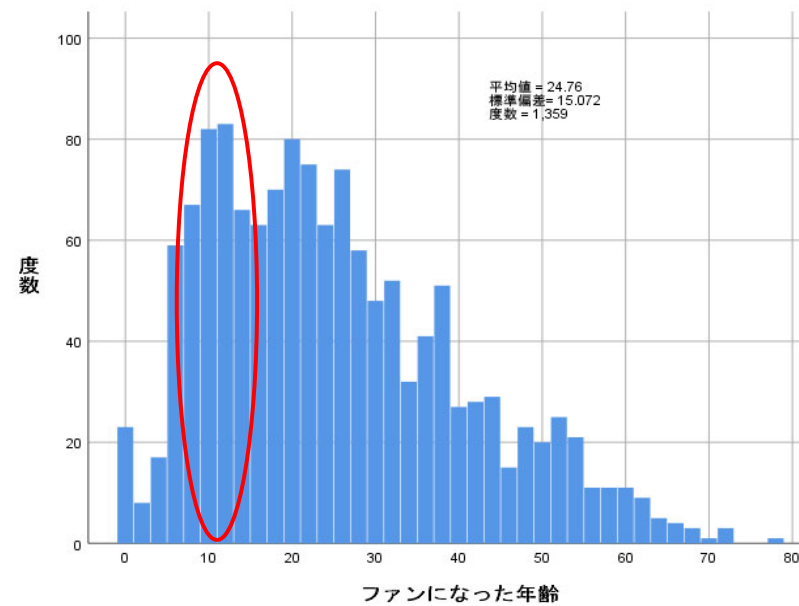
年	パ・リーグ全体		1. ソフトバンク		2. ロッテ		3. 西武		4. 楽天		5. 日本ハム		6. オリックス	
	n	%	n	%	n	%	n	%	n	%	n	%	n	%
0～	17	2.6%	5	4.1%	1	0.9%	2	1.7%	3	2.6%	3	2.5%	3	4.4%
1～5	223	34.1%	43	35.5%	31	27.4%	37	31.6%	49	41.9%	40	33.9%	23	33.8%
6～10	178	27.2%	27	22.3%	30	26.5%	19	16.2%	39	33.3%	34	28.8%	29	42.6%
11～20	156	23.9%	32	26.4%	36	31.9%	20	17.1%	25	21.4%	37	31.4%	6	8.8%
21～30	47	7.2%	12	9.9%	13	11.5%	18	15.4%	0	0.0%	2	1.7%	2	2.9%
31～40	24	3.7%	1	0.8%	2	1.8%	16	13.7%	1	0.9%	2	1.7%	2	2.9%
41～50	9	1.4%	1	0.8%	0	0.0%	5	4.3%	0	0.0%	0	0.0%	3	4.4%
51～60	0	0.0%	0	0.0%	0	0.0%	0	0.0%	0	0.0%	0	0.0%	0	0.0%
61～	0	0.0%	0	0.0%	0	0.0%	0	0.0%	0	0.0%	0	0.0%	0	0.0%
合計	654	100.0%	121	100.0%	113	100.0%	117	100.0%	117	100.0%	118	100.0%	68	100.0%

(3) セ・リーグ

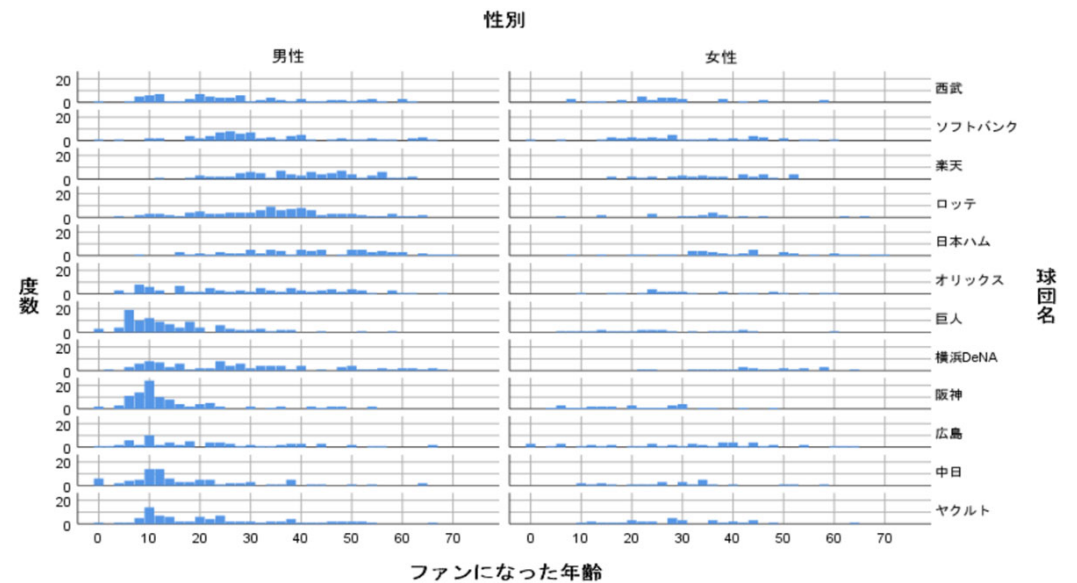
年	セ・リーグ全体		7. 巨人		8. 阪神		9. 中日		10. 横浜DeNA		11. 広島		12. ヤクルト	
	n	%	n	%	n	%	n	%	n	%	n	%	n	%
0～	8	1.1%	2	1.7%	0	0.0%	0	0.0%	1	0.8%	4	3.4%	1	1.0%
1～5	131	18.6%	19	15.7%	19	14.7%	18	15.4%	31	26.3%	17	14.5%	27	26.2%
6～10	104	14.8%	7	5.8%	14	10.9%	21	17.9%	25	21.2%	16	13.7%	21	20.4%
11～20	108	15.3%	14	11.6%	21	16.3%	19	16.2%	20	16.9%	15	12.8%	19	18.4%
21～30	113	16.0%	23	19.0%	23	17.8%	16	13.7%	22	18.6%	15	12.8%	14	13.6%
31～40	108	15.3%	25	20.7%	22	17.1%	22	18.8%	10	8.5%	19	16.2%	10	9.7%
41～50	92	13.0%	22	18.2%	19	14.7%	15	12.8%	7	5.9%	22	18.8%	7	6.8%
51～60	35	5.0%	8	6.6%	10	7.8%	4	3.4%	2	1.7%	8	6.8%	3	2.9%
61～	6	0.9%	1	0.8%	1	0.8%	2	1.7%	0	0.0%	1	0.9%	1	1.0%
合計	705	100.0%	121	100.0%	129	100.0%	117	100.0%	118	100.0%	117	100.0%	103	100.0%

ファンになった年齢のヒストグラム

(1) 全体



(1) 球団別・性別



ファンになる年齢について、例年10歳前後ピークが見れたが(特に、セ・リーグ球団、男性)、今回の調査では、その傾向が弱くなっている。
⇒コロナ禍での、観戦者数の制限による影響かもしれない。