

回答者のクラブの応援年数の分布（質問内容：あなたは何年間、そのクラブを応援していますか。）

(1) 全体

年	全体	
	n	割合
0～	43	2.7%
1～5	687	42.8%
6～10	434	27.0%
11～15	403	25.1%
16～20	35	2.2%
21～	3	0.2%
合計	1605	100.0%

(2) 各クラブ(その1)

年	1. 広島		2. 横浜FM		3. 川崎F		4. C大阪		5. 鹿島		6. 浦和	
	n	%	n	%	n	%	n	%	n	%	n	%
0～	4	4.0%	3	3.3%	1	1.1%	7	7.0%	0	0.0%	0	0.0%
1～5	38	38.0%	37	40.7%	57	60.6%	62	62.0%	22	25.3%	35	39.8%
6～10	20	20.0%	19	20.9%	24	25.5%	23	23.0%	24	27.6%	26	29.5%
11～15	32	32.0%	28	30.8%	11	11.7%	8	8.0%	37	42.5%	22	25.0%
16～20	5	5.0%	4	4.4%	1	1.1%	0	0.0%	3	3.4%	4	4.5%
21～	1	1.0%	0	0.0%	0	0.0%	0	0.0%	1	1.1%	1	1.1%
合計	100	100.0%	91	100.0%	94	100.0%	100	100.0%	87	100.0%	88	100.0%

(3) 各クラブ(その1)

年	7. 新潟		8. FC東京		9. 清水		10. 柏		11. 名古屋		12. 鳥栖	
	n	%	n	%	n	%	n	%	n	%	n	%
0～	4	4.8%	2	1.9%	0	0.0%	1	1.0%	2	2.2%	6	6.8%
1～5	32	38.6%	52	49.5%	13	17.1%	41	41.8%	20	21.7%	60	68.2%
6～10	24	28.9%	37	35.2%	19	25.0%	25	25.5%	29	31.5%	16	18.2%
11～15	23	27.7%	14	13.3%	35	46.1%	30	30.6%	40	43.5%	6	6.8%
16～20	0	0.0%	0	0.0%	9	11.8%	1	1.0%	1	1.1%	0	0.0%
21～	0	0.0%	0	0.0%	0	0.0%	0	0.0%	0	0.0%	0	0.0%
合計	83	100.0%	105	100.0%	76	100.0%	98	100.0%	92	100.0%	88	100.0%

(4) 各クラブ(その3)

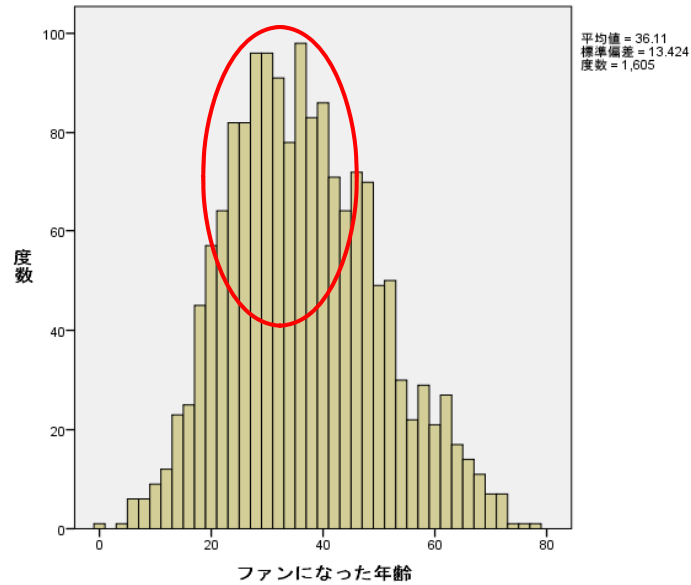
年	13. 仙台		14. 大宮		15. 甲府		16. 湘南		17. 磐田		18. 大分	
	n	%	n	%	n	%	n	%	n	%	n	%
0～	2	2.0%	2	2.4%	2	2.7%	4	5.1%	2	2.2%	1	1.3%
1～5	51	51.5%	46	55.4%	28	38.4%	30	38.5%	23	25.3%	40	50.6%
6～10	24	24.2%	25	30.1%	30	41.1%	16	20.5%	28	30.8%	25	31.6%
11～15	22	22.2%	10	12.0%	13	17.8%	25	32.1%	34	37.4%	13	16.5%
16～20	0	0.0%	0	0.0%	0	0.0%	3	3.8%	4	4.4%	0	0.0%
21～	0	0.0%	0	0.0%	0	0.0%	0	0.0%	0	0.0%	0	0.0%
合計	99	100.0%	83	100.0%	73	100.0%	78	100.0%	91	100.0%	79	100.0%

本研究・調査は、『サービス品質及び顧客満足度の評価モデルの高度化』に関する研究の取り組みとして行っており、科研費(基盤B一般 23310105)の助成を受けている。

## ファンになった年齢のヒストグラム

### (1)クラブ別・性別

#### (1)全体



ファンになる年齢について、30から40歳にピークが見れる。  
（プロ野球の場合は、10歳前後にピークが見られた。）  
⇒Jリーグの歴史が20年であることから、子供のころからの  
ファンの割合が、まだ少ないためであると考えられる。

