

回答者のチームの応援年数の分布 (質問内容:あなたは何年間、そのチームを応援していますか。)

(1) 全体

年	全体	
	n	割合
0~	31	2.1%
1~5	257	17.4%
6~10	243	16.5%
11~20	319	21.6%
21~30	188	12.8%
31~40	163	11.1%
41~50	182	12.3%
51~60	69	4.7%
61~	22	1.5%
合計	1474	100.0%

(2) セ・リーグ

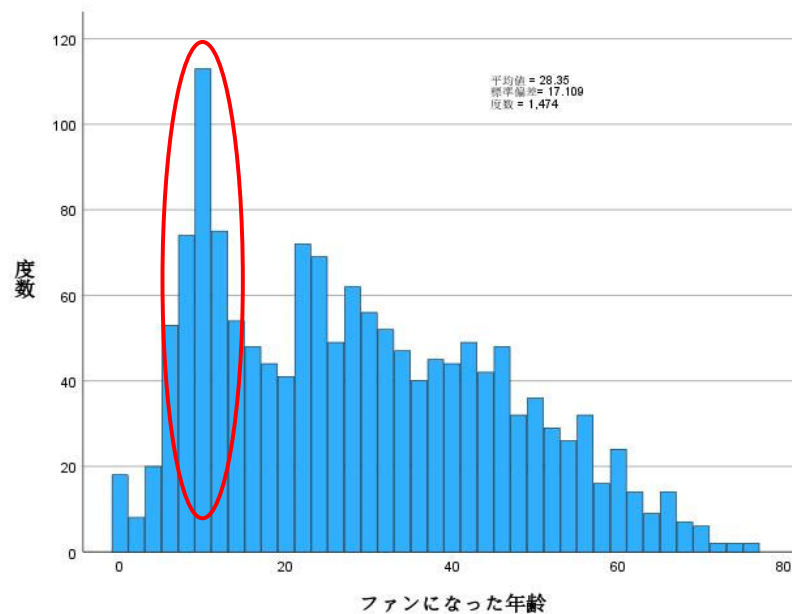
年	セ・リーグ全体		1. 阪神		2. 広島		3. 横浜DeNA		4. 巨人		5. ヤクルト		6. 中日	
	n	%	n	%	n	%	n	%	n	%	n	%	n	%
0~	8	1.1%	0	0.0%	1	0.8%	2	1.7%	0	0.0%	1	0.8%	4	3.1%
1~5	97	12.9%	10	7.9%	13	10.2%	21	17.4%	9	6.9%	29	24.2%	15	11.7%
6~10	87	11.5%	11	8.7%	15	11.7%	24	19.8%	12	9.2%	16	13.3%	9	7.0%
11~20	109	14.5%	17	13.5%	12	9.4%	26	21.5%	19	14.5%	16	13.3%	19	14.8%
21~30	102	13.5%	21	16.7%	15	11.7%	17	14.0%	12	9.2%	17	14.2%	20	15.6%
31~40	122	16.2%	22	17.5%	20	15.6%	14	11.6%	23	17.6%	22	18.3%	21	16.4%
41~50	145	19.2%	32	25.4%	36	28.1%	13	10.7%	31	23.7%	10	8.3%	23	18.0%
51~60	64	8.5%	10	7.9%	11	8.6%	4	3.3%	18	13.7%	8	6.7%	13	10.2%
61~	20	2.7%	3	2.4%	5	3.9%	0	0.0%	7	5.3%	1	0.8%	4	3.1%
合計	754	100.0%	126	100.0%	128	100.0%	121	100.0%	131	100.0%	120	100.0%	128	100.0%

(3) パ・リーグ

年	パ・リーグ全体		7. オリックス		8. ソフトバンク		9. ロッテ		10. 楽天		11. 西武		12. 日本ハム	
	n	%	n	%	n	%	n	%	n	%	n	%	n	%
0~	23	3.2%	3	2.5%	7	5.8%	3	2.5%	3	2.6%	3	2.6%	4	3.1%
1~5	160	22.2%	37	31.4%	11	9.1%	25	21.2%	28	23.9%	22	18.8%	37	28.7%
6~10	156	21.7%	23	19.5%	30	24.8%	20	16.9%	36	30.8%	18	15.4%	29	22.5%
11~20	210	29.2%	25	21.2%	35	28.9%	25	21.2%	49	41.9%	22	18.8%	54	41.9%
21~30	86	11.9%	13	11.0%	29	24.0%	26	22.0%	1	0.9%	13	11.1%	4	3.1%
31~40	41	5.7%	3	2.5%	6	5.0%	14	11.9%	0	0.0%	18	15.4%	0	0.0%
41~50	37	5.1%	9	7.6%	3	2.5%	4	3.4%	0	0.0%	21	17.9%	0	0.0%
51~60	5	0.7%	4	3.4%	0	0.0%	1	0.8%	0	0.0%	0	0.0%	0	0.0%
61~	2	0.3%	1	0.8%	0	0.0%	0	0.0%	0	0.0%	0	0.0%	1	0.8%
合計	720	100.0%	118	100.0%	121	100.0%	118	100.0%	117	100.0%	117	100.0%	129	100.0%

## ファンになった年齢のヒストグラム

(1) 全体



ファンになる年齢について、例年10歳前後ピークが見れたた(特に、セ・リーグ球団、男性)。

(1) 球団別・性別

