

回答者のチームの応援年数の分布 (質問内容:あなたは何年間、そのチームを応援していますか。)

(1) 全体

年	全体	
	n	割合
0~	32	2.2%
1~5	281	19.2%
6~10	255	17.4%
11~20	325	22.2%
21~30	187	12.8%
31~40	172	11.7%
41~50	147	10.0%
51~60	51	3.5%
61~	15	1.0%
合計	1465	100.0%

(2) パ・リーグ

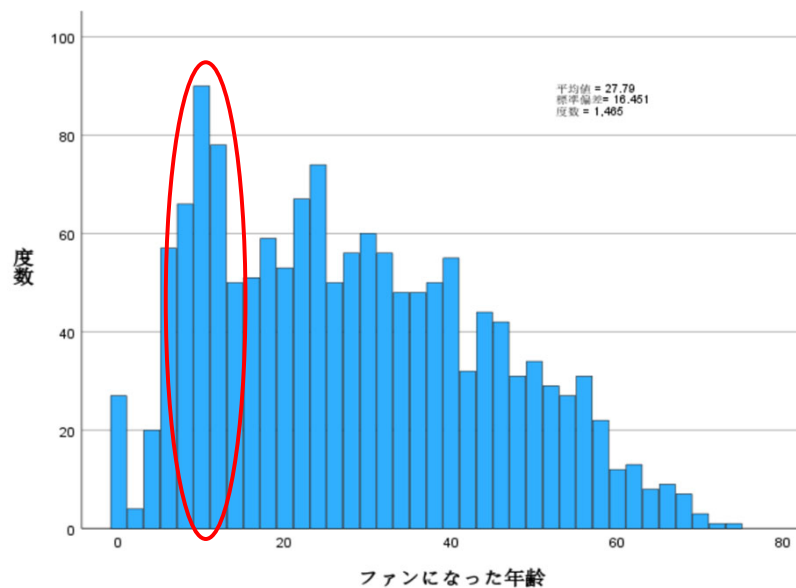
年	パ・リーグ全体		1. オリックス		2. ソフトバンク		3. 西武		4. 楽天		5. ロッテ		6. 日本ハム	
	n	%	n	%	n	%	n	%	n	%	n	%	n	%
0~	19	2.7%	3	2.6%	3	2.4%	3	2.6%	2	1.7%	2	1.7%	6	4.8%
1~5	180	25.2%	43	37.7%	21	16.8%	25	21.6%	36	31.3%	34	28.6%	21	16.7%
6~10	155	21.7%	26	22.8%	32	25.6%	15	12.9%	33	28.7%	11	9.2%	38	30.2%
11~20	225	31.5%	24	21.1%	42	33.6%	20	17.2%	44	38.3%	40	33.6%	55	43.7%
21~30	71	9.9%	7	6.1%	21	16.8%	20	17.2%	0	0.0%	19	16.0%	4	3.2%
31~40	41	5.7%	4	3.5%	4	3.2%	24	20.7%	0	0.0%	7	5.9%	2	1.6%
41~50	22	3.1%	6	5.3%	1	0.8%	9	7.8%	0	0.0%	6	5.0%	0	0.0%
51~60	2	0.3%	1	0.9%	1	0.8%	0	0.0%	0	0.0%	0	0.0%	0	0.0%
61~	0	0.0%	0	0.0%	0	0.0%	0	0.0%	0	0.0%	0	0.0%	0	0.0%
合計	715	100.0%	114	100.0%	125	100.0%	116	100.0%	115	100.0%	119	100.0%	126	100.0%

(3) セ・リーグ

年	セ・リーグ全体		7. ヤクルト		8. 横浜DeNA		9. 阪神		10. 巨人		11. 広島		12. 中日	
	n	%	n	%	n	%	n	%	n	%	n	%	n	%
0~	13	1.7%	2	1.7%	3	2.4%	0	0.0%	2	1.6%	4	3.2%	2	1.7%
1~5	101	13.5%	32	26.4%	24	19.0%	16	12.0%	9	7.0%	14	11.1%	6	5.2%
6~10	100	13.3%	16	13.2%	34	27.0%	10	7.5%	16	12.5%	15	11.9%	9	7.8%
11~20	100	13.3%	15	12.4%	27	21.4%	20	15.0%	11	8.6%	14	11.1%	13	11.2%
21~30	116	15.5%	25	20.7%	15	11.9%	24	18.0%	15	11.7%	12	9.5%	25	21.6%
31~40	131	17.5%	16	13.2%	15	11.9%	27	20.3%	25	19.5%	30	23.8%	18	15.5%
41~50	125	16.7%	9	7.4%	7	5.6%	26	19.5%	26	20.3%	29	23.0%	28	24.1%
51~60	49	6.5%	4	3.3%	1	0.8%	8	6.0%	17	13.3%	6	4.8%	13	11.2%
61~	15	2.0%	2	1.7%	0	0.0%	2	1.5%	7	5.5%	2	1.6%	2	1.7%
合計	750	100.0%	121	100.0%	126	100.0%	133	100.0%	128	100.0%	126	100.0%	116	100.0%

ファンになった年齢のヒストグラム

(1) 全体



ファンになる年齢について、例年10歳前後ピークが見れたた(特に、セ・リーグ球団、男性)。

(1) 球団別・性別

