

回答者のチームの応援年数の分布 (質問内容: あなたは何年間、そのチームを応援していますか。)

(1) 全体

年	全体	
	n	割合
0~	32	2.3%
1~5	351	24.8%
6~10	269	19.0%
11~20	241	17.0%
21~30	202	14.3%
31~40	164	11.6%
41~50	110	7.8%
51~60	39	2.8%
61~	7	0.5%
合計	1415	100.0%

(2) パ・リーグ

年	パ・リーグ全体		1. 日本ハム		2. ソフトバンク		3. ロッテ		4. 西武		5. 楽天		6. オリックス	
	n	%	n	%	n	%	n	%	n	%	n	%	n	%
0~	23	3.3%	1	0.9%	3	2.4%	3	2.5%	2	1.7%	6	5.0%	8	7.5%
1~5	228	32.3%	48	41.7%	33	26.8%	39	32.5%	23	19.0%	57	47.5%	28	26.4%
6~10	200	28.4%	46	40.0%	38	30.9%	28	23.3%	25	20.7%	45	37.5%	18	17.0%
11~20	129	18.3%	18	15.7%	31	25.2%	33	27.5%	14	11.6%	11	9.2%	22	20.8%
21~30	72	10.2%	1	0.9%	16	13.0%	11	9.2%	32	26.4%	0	0.0%	12	11.3%
31~40	36	5.1%	0	0.0%	2	1.6%	4	3.3%	20	16.5%	0	0.0%	10	9.4%
41~50	11	1.6%	1	0.9%	0	0.0%	2	1.7%	2	1.7%	1	0.8%	5	4.7%
51~60	5	0.7%	0	0.0%	0	0.0%	0	0.0%	2	1.7%	0	0.0%	3	2.8%
61~	1	0.1%	0	0.0%	0	0.0%	0	0.0%	1	0.8%	0	0.0%	0	0.0%
合計	705	100.0%	115	100.0%	123	100.0%	120	100.0%	121	100.0%	120	100.0%	106	100.0%

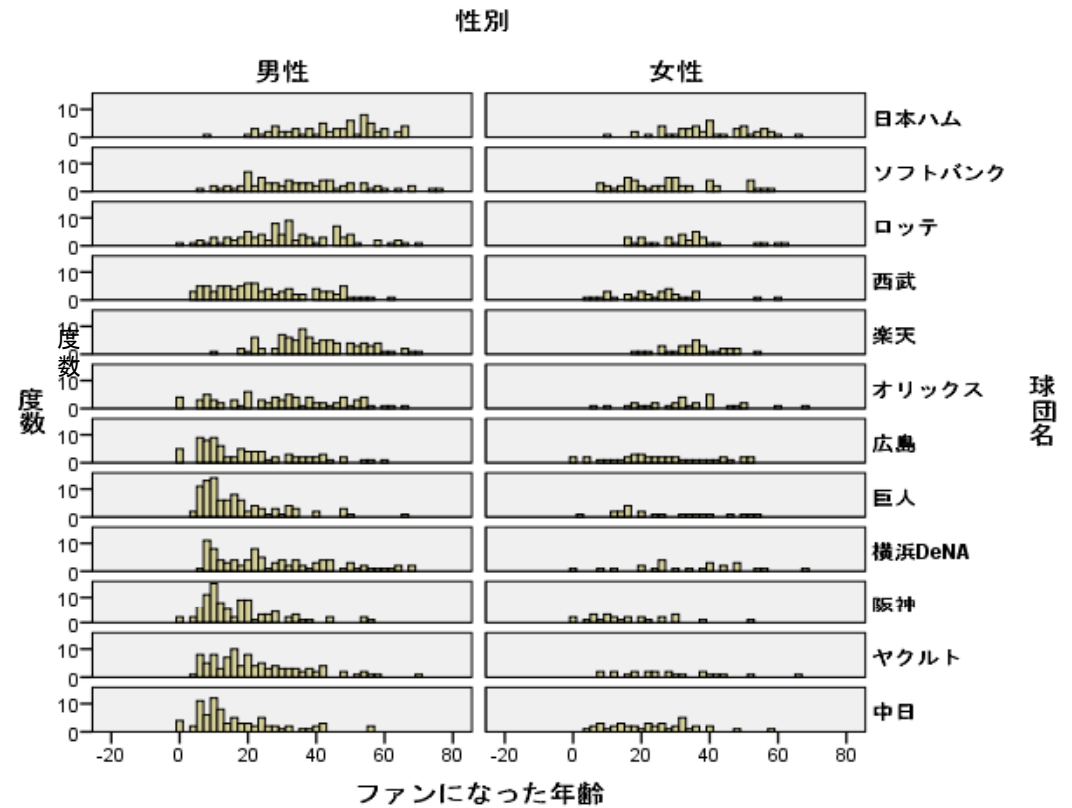
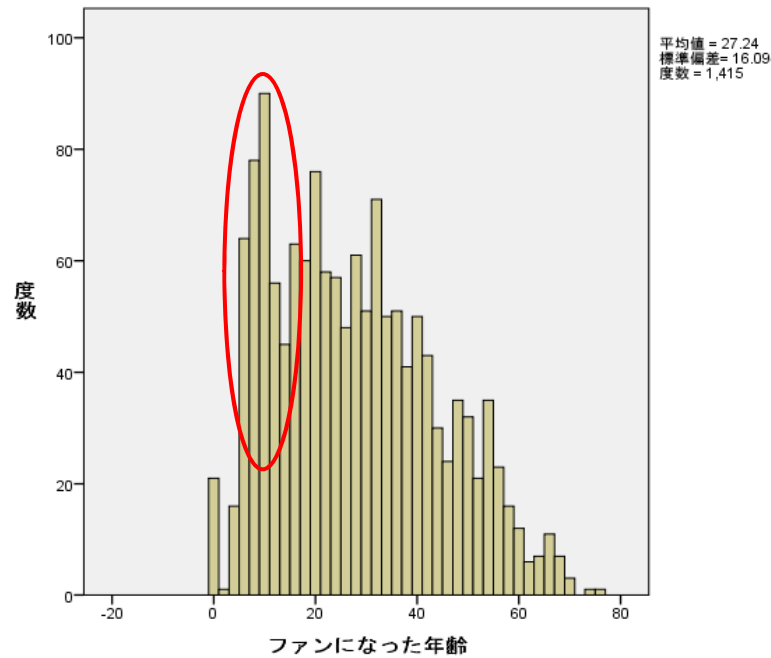
(3) セ・リーグ

年	セ・リーグ全体		7. 広島		8. 巨人		9. 横浜DeNA		10. 阪神		11. ヤクルト		12. 中日	
	n	%	n	%	n	%	n	%	n	%	n	%	n	%
0~	9	1.3%	2	1.7%	1	0.9%	2	1.7%	1	0.9%	3	2.5%	0	0.0%
1~5	123	17.3%	27	22.5%	9	7.8%	40	34.2%	11	9.4%	21	17.5%	15	12.5%
6~10	69	9.7%	12	10.0%	8	6.9%	19	16.2%	10	8.5%	13	10.8%	7	5.8%
11~20	112	15.8%	19	15.8%	18	15.5%	16	13.7%	18	15.4%	18	15.0%	23	19.2%
21~30	130	18.3%	13	10.8%	23	19.8%	16	13.7%	23	19.7%	29	24.2%	26	21.7%
31~40	128	18.0%	23	19.2%	18	15.5%	18	15.4%	22	18.8%	23	19.2%	24	20.0%
41~50	99	13.9%	15	12.5%	26	22.4%	6	5.1%	26	22.2%	8	6.7%	18	15.0%
51~60	34	4.8%	8	6.7%	10	8.6%	0	0.0%	5	4.3%	4	3.3%	7	5.8%
61~	6	0.8%	1	0.8%	3	2.6%	0	0.0%	1	0.9%	1	0.8%	0	0.0%
合計	710	100.0%	120	100.0%	116	100.0%	117	100.0%	117	100.0%	120	100.0%	120	100.0%

ファンになった年齢のヒストグラム

(1) 球団別・性別

(1) 全体



ファンになる年齢について、10歳前後ピークが見れる(特に、セ・リーグ球団、男性)。
⇒この年代層を対象とした新規ファンのための施策が有効になると考えられる。