

回答者のチームの応援年数の分布 (質問内容: あなたは何年間、そのチームを応援していますか。口

(1) 全体

年	全体	
	n	割合
0~	36	2.5%
1~5	387	27.2%
6~10	272	19.1%
11~20	230	16.2%
21~30	193	13.6%
31~40	175	12.3%
41~50	96	6.8%
51~60	28	2.0%
61~	5	0.4%
合計	1422	100.0%

(2) セ・リーグ

年	パ・リーグ全体		1. ソフトバンク		2. 日本ハム		3. ロッテ		4. 西武		5. オリックス		6. 楽天	
	n	%	n	%	n	%	n	%	n	%	n	%	n	%
0~	14	2.0%	3	2.5%	4	3.4%	0	0.0%	3	2.5%	1	0.9%	3	2.6%
1~5	263	37.1%	39	32.8%	39	32.8%	35	28.7%	27	22.9%	52	45.6%	71	60.7%
6~10	192	27.1%	31	26.1%	55	46.2%	32	26.2%	18	15.3%	22	19.3%	34	29.1%
11~20	129	18.2%	37	31.1%	15	12.6%	36	29.5%	15	12.7%	18	15.8%	8	6.8%
21~30	63	8.9%	8	6.7%	1	0.8%	12	9.8%	31	26.3%	10	8.8%	1	0.9%
31~40	37	5.2%	1	0.8%	3	2.5%	3	2.5%	22	18.6%	8	7.0%	0	0.0%
41~50	7	1.0%	0	0.0%	1	0.8%	3	2.5%	1	0.8%	2	1.8%	0	0.0%
51~60	3	0.4%	0	0.0%	0	0.0%	1	0.8%	1	0.8%	1	0.9%	0	0.0%
61~	1	0.1%	0	0.0%	1	0.8%	0	0.0%	0	0.0%	0	0.0%	0	0.0%
合計	709	100.0%	119	100.0%	119	100.0%	122	100.0%	118	100.0%	114	100.0%	117	100.0%

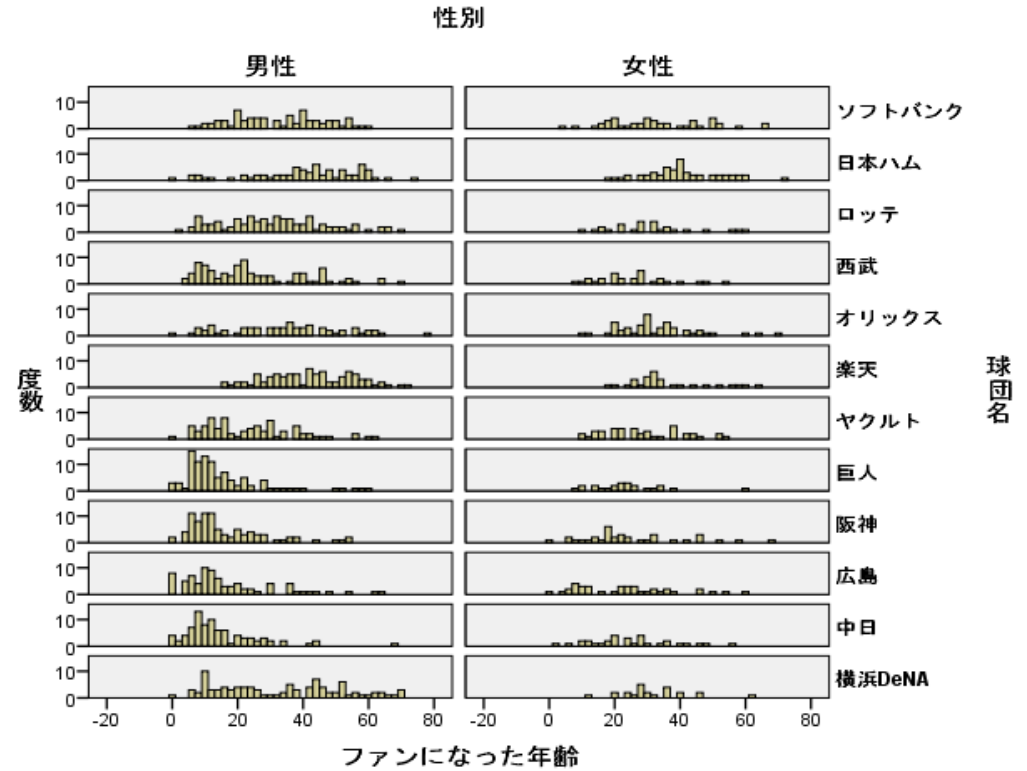
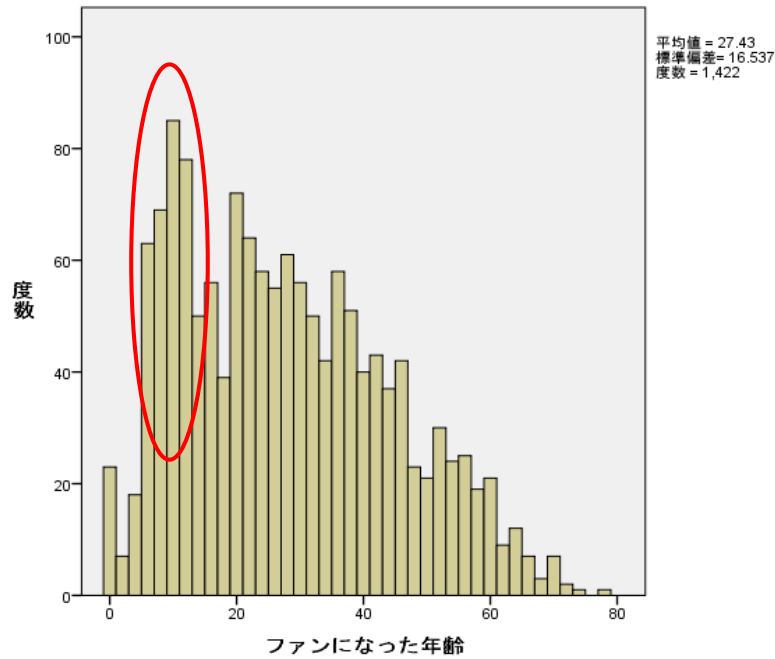
(3) パ・リーグ

年	セ・リーグ全体		7. ヤクルト		8. 巨人		9. 阪神		10. 広島		11. 中日		12. 横浜DeNA	
	n	%	n	%	n	%	n	%	n	%	n	%	n	%
0~	22	3.1%	6	5.0%	2	1.7%	1	0.8%	2	1.7%	1	0.9%	10	8.4%
1~5	124	17.4%	34	28.3%	9	7.5%	7	5.8%	20	16.9%	8	7.0%	46	38.7%
6~10	80	11.2%	9	7.5%	13	10.8%	19	15.7%	10	8.5%	12	10.4%	17	14.3%
11~20	101	14.2%	27	22.5%	6	5.0%	14	11.6%	18	15.3%	21	18.3%	15	12.6%
21~30	130	18.2%	22	18.3%	21	17.5%	27	22.3%	23	19.5%	23	20.0%	14	11.8%
31~40	138	19.4%	12	10.0%	30	25.0%	31	25.6%	27	22.9%	28	24.3%	10	8.4%
41~50	89	12.5%	7	5.8%	27	22.5%	16	13.2%	15	12.7%	18	15.7%	6	5.0%
51~60	25	3.5%	3	2.5%	9	7.5%	5	4.1%	3	2.5%	4	3.5%	1	0.8%
61~	4	0.6%	0	0.0%	3	2.5%	1	0.8%	0	0.0%	0	0.0%	0	0.0%
合計	713	100.0%	120	100.0%	120	100.0%	121	100.0%	118	100.0%	115	100.0%	119	100.0%

ファンになった年齢のヒストグラム

(1) 球団別・性別

(1) 全体



ファンになる年齢について、10歳前後ピークが見れる(特に、セ・リーグ球団、男性)。

⇒この年代層を対象とした新規ファンのための施策が有効になると考えられる。