

回答者のチームの応援年数の分布 (質問内容:あなたは何年間、そのチームを応援していますか。)

(1) 全体

年	全体	
	n	割合
0~	35	2.4%
1~5	351	24.2%
6~10	294	20.3%
11~20	229	15.8%
21~30	197	13.6%
31~40	219	15.1%
41~50	90	6.2%
51~60	32	2.2%
61~	1	0.1%
合計	1448	100.0%

(2) セ・リーグ

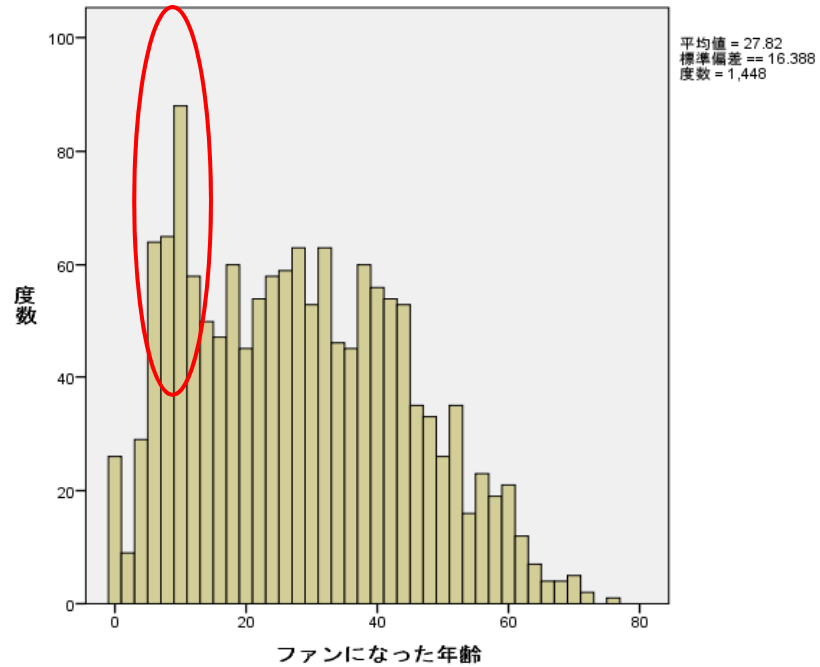
年	パ・リーグ全体		1. ソフトバンク		2. オリックス		3. 日本ハム		4. ロッテ		5. 西武		6. 楽天	
	n	%	n	%	n	%	n	%	n	%	n	%	n	%
0~	19	2.6%	3	2.4%	6	5.1%	2	1.7%	4	3.3%	1	0.8%	3	2.5%
1~5	244	33.7%	31	24.8%	39	33.1%	47	39.2%	28	23.3%	25	20.8%	74	61.7%
6~10	228	31.5%	38	30.4%	29	24.6%	57	47.5%	40	33.3%	23	19.2%	41	34.2%
11~20	116	16.0%	35	28.0%	22	18.6%	10	8.3%	34	28.3%	14	11.7%	1	0.8%
21~30	64	8.9%	16	12.8%	10	8.5%	2	1.7%	8	6.7%	27	22.5%	1	0.8%
31~40	41	5.7%	1	0.8%	7	5.9%	1	0.8%	4	3.3%	28	23.3%	0	0.0%
41~50	7	1.0%	0	0.0%	4	3.4%	1	0.8%	2	1.7%	0	0.0%	0	0.0%
51~60	4	0.6%	1	0.8%	1	0.8%	0	0.0%	0	0.0%	2	1.7%	0	0.0%
61~	0	0.0%	0	0.0%	0	0.0%	0	0.0%	0	0.0%	0	0.0%	0	0.0%
合計	723	100.0%	125	100.0%	118	100.0%	120	100.0%	120	100.0%	120	100.0%	120	100.0%

(3) パ・リーグ

年	セ・リーグ全体		7. 巨人		8. 阪神		9. 広島		10. 中日		11. 横浜DeNA		12. ヤクルト	
	n	%	n	%	n	%	n	%	n	%	n	%	n	%
0~	16	2.2%	3	2.5%	1	0.8%	6	5.1%	4	3.3%	2	1.6%	0	0.0%
1~5	107	14.8%	9	7.4%	12	9.8%	17	14.5%	7	5.8%	35	28.2%	27	22.7%
6~10	66	9.1%	8	6.6%	13	10.6%	8	6.8%	13	10.7%	11	8.9%	13	10.9%
11~20	113	15.6%	14	11.6%	23	18.7%	16	13.7%	15	12.4%	24	19.4%	21	17.6%
21~30	133	18.3%	23	19.0%	25	20.3%	15	12.8%	19	15.7%	26	21.0%	25	21.0%
31~40	178	24.6%	34	28.1%	26	21.1%	34	29.1%	41	33.9%	20	16.1%	23	19.3%
41~50	83	11.4%	25	20.7%	19	15.4%	13	11.1%	14	11.6%	6	4.8%	6	5.0%
51~60	28	3.9%	5	4.1%	4	3.3%	8	6.8%	7	5.8%	0	0.0%	4	3.4%
61~	1	0.1%	0	0.0%	0	0.0%	0	0.0%	1	0.8%	0	0.0%	0	0.0%
合計	725	100.0%	121	100.0%	123	100.0%	117	100.0%	121	100.0%	124	100.0%	119	100.0%

ファンになった年齢のヒストグラム

(1) 全体



ファンになる年齢について、10歳前後ピークが見れる(特に、セ・リーグ球団、男性)。
⇒この年代層を対象とした新規ファンのための施策が有効になると考えられる。

(1) 球団別・性別

