

回答者のチームの応援年数の分布 (質問内容:あなたは何年間、そのチームを応援していますか。)

(1) 全体

年	全体	
	n	割合
0~	40	3.8%
1~5	355	25.2%
6~10	295	20.4%
11~20	245	16.2%
21~30	189	16.1%
31~40	190	12.0%
41~50	80	4.6%
51~60	32	1.5%
61~	3	1.5%
合計	1429	100.0%

(2) セ・リーグ

年	パ・リーグ全体		1. 楽天		2. 西武		3. ロッテ		4. ソフトバンク		5. オリックス		6. 日本ハム	
	n	%	n	%	n	%	n	%	n	%	n	%	n	%
0~	22	4.4%	5	4.2%	4	3.3%	3	2.5%	4	3.4%	1	0.9%	5	4.1%
1~5	259	13.6%	84	70.0%	20	16.7%	24	20.3%	34	29.1%	46	42.2%	51	41.5%
6~10	214	11.1%	31	25.8%	18	15.0%	43	36.4%	41	35.0%	23	21.1%	58	47.2%
11~20	109	17.0%	0	0.0%	22	18.3%	34	28.8%	33	28.2%	13	11.9%	7	5.7%
21~30	67	23.6%	0	0.0%	40	33.3%	11	9.3%	4	3.4%	12	11.0%	0	0.0%
31~40	27	19.3%	0	0.0%	14	11.7%	3	2.5%	1	0.9%	7	6.4%	2	1.6%
41~50	9	8.1%	0	0.0%	2	1.7%	0	0.0%	0	0.0%	7	6.4%	0	0.0%
51~60	0	2.6%	0	0.0%	0	0.0%	0	0.0%	0	0.0%	0	0.0%	0	0.0%
61~	0	0.2%	0	0.0%	0	0.0%	0	0.0%	0	0.0%	0	0.0%	0	0.0%
合計	707	100.0%	120	100.0%	120	100.0%	118	100.0%	117	100.0%	109	100.0%	123	100.0%

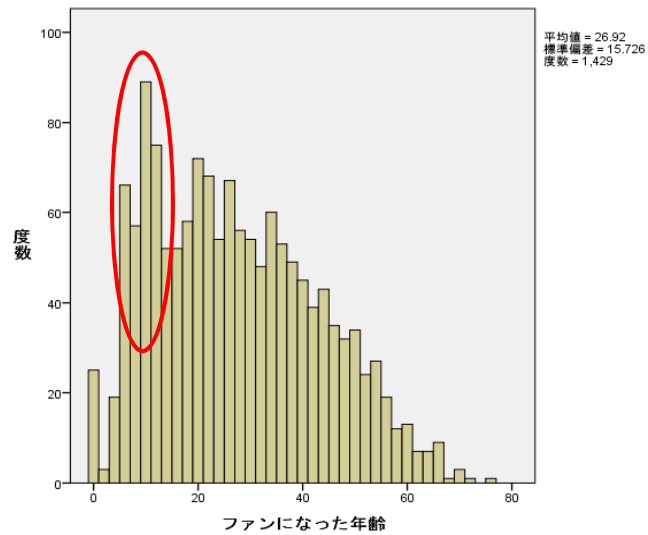
(3) パ・リーグ

年	セ・リーグ全体		7. 巨人		8. 阪神		9. 広島		10. 中日		11. 横浜DeNA		12. ヤクルト	
	n	%	n	%	n	%	n	%	n	%	n	%	n	%
0~	18	3.1%	4	3.3%	2	1.7%	2	1.6%	3	2.4%	4	3.4%	3	2.5%
1~5	96	38.1%	5	4.1%	8	6.8%	19	15.4%	12	9.8%	32	27.1%	20	16.8%
6~10	81	30.8%	11	9.1%	12	10.2%	12	9.8%	12	9.8%	17	14.4%	17	14.3%
11~20	136	15.4%	20	16.5%	21	17.8%	20	16.3%	18	14.6%	28	23.7%	29	24.4%
21~30	122	7.7%	15	12.4%	23	19.5%	15	12.2%	25	20.3%	18	15.3%	26	21.8%
31~40	163	3.9%	34	28.1%	31	26.3%	37	30.1%	32	26.0%	12	10.2%	17	14.3%
41~50	71	0.7%	23	19.0%	12	10.2%	15	12.2%	15	12.2%	4	3.4%	2	1.7%
51~60	32	0.3%	8	6.6%	9	7.6%	2	1.6%	6	4.9%	2	1.7%	5	4.2%
61~	3	0.0%	1	0.8%	0	0.0%	1	0.8%	0	0.0%	1	0.8%	0	0.0%
合計	722	100.0%	121	100.0%	118	100.0%	123	100.0%	123	100.0%	118	100.0%	119	100.0%

本研究・調査は、『サービス品質及び顧客満足度の評価モデルの高度化』に関する研究の取り組みとして行っており、科研費(基盤B一般23310105)の助成を受けている。

ファンになった年齢のヒストグラム

(1)全体



ファンになる年齢について、10歳前後ピークが見れる(特に、セ・リーグ球団、男性)。
⇒この年代層を対象とした新規ファンのための施策が有効になると考えられる。

本研究・調査は、『サービス品質及び顧客満足度の評価モデルの高度化』に関する研究の取り組みとして行っており、科研費(基盤B一般23310105)の助成を受けている。

(1)球団別・性別

