

## 回答者のチームの応援年数の分布（質問内容：あなたは何年間、そのチームを応援していますか。）

## (1) 全体

年	全体	
	n	割合
0～	0	0.0%
1～5	373	26.0%
6～10	247	17.2%
11～20	283	19.8%
21～30	270	18.9%
31～40	176	12.3%
41～50	62	4.3%
51～60	2	0.1%
合計	1432	100.0%

## (2) パ・リーグ

年	パ・リーグ全体		1. ソフトバンク		2. 西武		3. ロッテ		4. 日本ハム		5. オリックス		6. 楽天	
	n	割合	n	割合	n	割合	n	割合	n	割合	n	割合	n	割合
0～	0	0.0%	0	0.0%	0	0.0%	0	0.0%	0	0.0%	0	0.0%	0	0.0%
1～5	303	42.7%	20	16.4%	20	17.2%	39	32.8%	84	70.6%	42	34.4%	98	88.3%
6～10	160	22.6%	45	36.9%	13	11.2%	44	37.0%	30	25.2%	16	13.1%	12	10.8%
11～20	127	17.9%	47	38.5%	28	24.1%	19	16.0%	3	2.5%	30	24.6%	0	0.0%
21～30	75	10.6%	6	4.9%	45	38.8%	8	6.7%	2	1.7%	14	11.5%	0	0.0%
31～40	28	3.9%	2	1.6%	6	5.2%	8	6.7%	0	0.0%	12	9.8%	0	0.0%
41～50	9	1.3%	2	1.6%	1	0.9%	1	0.8%	0	0.0%	4	3.3%	1	0.9%
51～60	7	1.0%	0	0.0%	3	2.6%	0	0.0%	0	0.0%	4	3.3%	0	0.0%
61～	0	0.0%	0	0.0%	0	0.0%	0	0.0%	0	0.0%	0	0.0%	0	0.0%
合計	709	100.0%	122	100.0%	116	100.0%	119	100.0%	119	100.0%	122	100.0%	111	100.0%

注：楽天における「7年以上応援」との回答については、誤答であるか、一部、近鉄のファンであった人が、2005年以降楽天を応援しているケースがある。

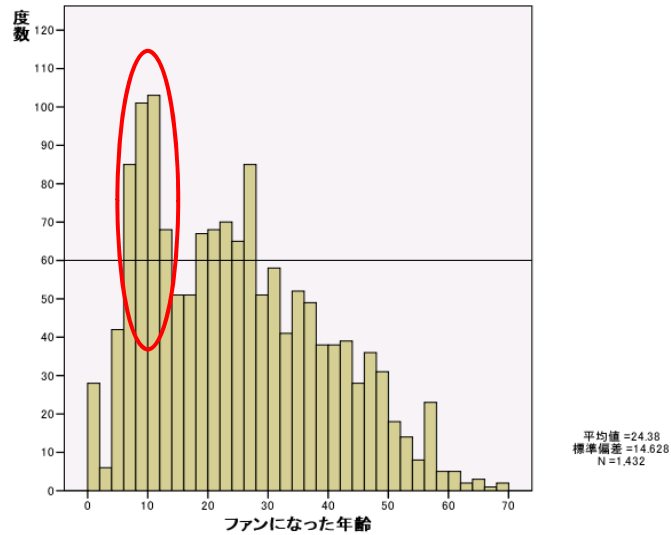
## (3) セ・リーグ

年	セ・リーグ全体		7. 中日		8. 阪神		9. 巨人		10. ヤクルト		11. 広島		12. 横浜	
	n	割合	n	割合	n	割合	n	割合	n	割合	n	割合	n	割合
0～	0	0.0%	0	0.0%	0	0.0%	0	0.0%	0	0.0%	0	0.0%	0	0.0%
1～5	70	9.7%	6	4.8%	8	6.5%	13	10.8%	19	16.0%	8	6.7%	16	13.9%
6～10	87	12.0%	15	11.9%	15	12.2%	7	5.8%	15	12.6%	14	11.7%	21	18.3%
11～20	156	21.6%	22	17.5%	25	20.3%	20	16.7%	37	31.1%	15	12.5%	37	32.2%
21～30	195	27.0%	40	31.7%	40	32.5%	32	26.7%	26	21.8%	32	26.7%	25	21.7%
31～40	148	20.5%	29	23.0%	24	19.5%	30	25.0%	15	12.6%	38	31.7%	12	10.4%
41～50	53	7.3%	11	8.7%	9	7.3%	14	11.7%	6	5.0%	11	9.2%	2	1.7%
51～60	12	1.7%	3	2.4%	1	0.8%	3	2.5%	1	0.8%	2	1.7%	2	1.7%
61～	2	0.3%	0	0.0%	1	0.8%	1	0.8%	0	0.0%	0	0.0%	0	0.0%
合計	723	100.0%	126	100.0%	123	100.0%	120	100.0%	119	100.0%	120	100.0%	115	100.0%

本研究・調査は、『日本のサービス業におけるサービス品質、顧客満足、ロイヤルティの指数化』に関する研究の取り組みとして行っており、科研費（基盤C一般20510125）の助成を受けている。

## ファンになった年齢のヒストグラム

### (1) 全体



ファンになる年齢について、10歳前後ピークが見れる(特に、セ・リーグ球団、男性)。  
⇒この年代層を対象とした新規ファンのための施策が有効になると考えられる。

### (1) 球団別・性別

